



Installeren software van de Continental DX280 DC Advanced

Volg deze handleiding om de software van de Continental DX280 DC Advanced te installeren op jouw Windows tablet, laptop of pc.

Hulp nodig bij het installeren? Bel ons CLEVER DiagnostiX supportteam:

+31 (0) 85 076 5000

1. Ga naar www.aa-equipment.nl/downloads/software en scroll naar **"Continental"**. Onder **"Continental DX280 DC Advanced Software"** staat een link naar de software van de DX280:

Voor Nederland kies **"Installatie software DX280 DC Advanced - NEDERLAND (NL)"**

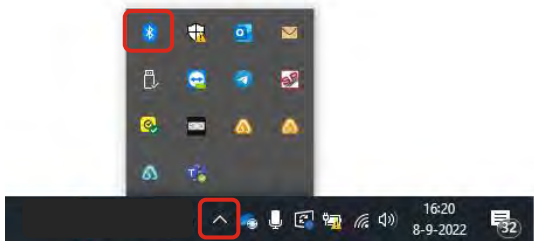
Voor België kies **"Installatie software DX280 DC Advanced - BELGIË (FR/NL)"**

2. **Koppelen Bluetooth:** De deeltjesteller dient via Bluetooth gekoppeld te worden aan jouw Windows-device.

2.1 Zet de deeltjesteller aan.

2.1 Ga in de **"Instellingen"** van jouw Windows-device naar **'Bluetooth en andere apparaten'**.

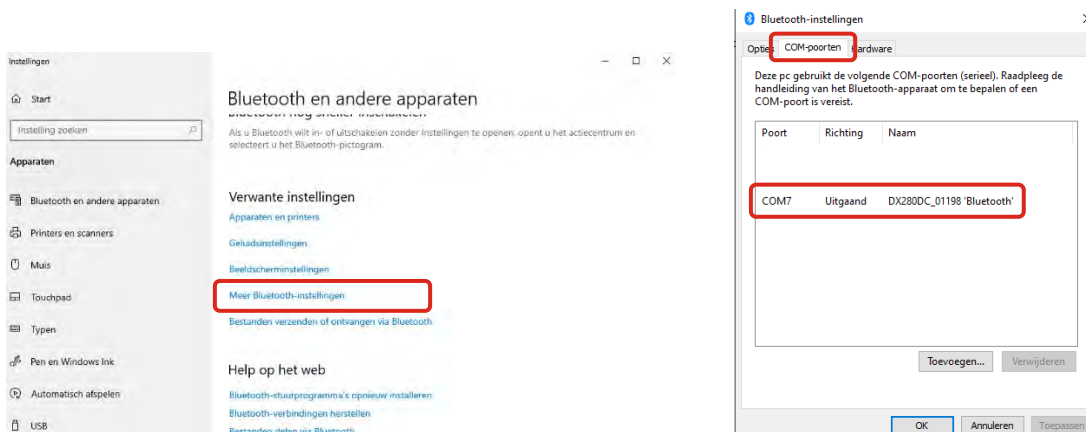
Bijv. op deze wijze: Klik in jouw Windows-programma rechtsonder op het pijltje (^) en klik vervolgens op 'Bluetooth-apparaten'.



2.2 Klik op **'+ Bluetooth- of ander apparaat toevoegen'** en selecteer de DX280 met jouw serienummer.



2.3 Klik in de Instellingen op **"meer bluetooth instellingen"** en selecteer **"COM-Poorten"**. Onthoud het COM-poort nummer. Deze COM-poort gebruik je later om in de Continental software om de juiste COM-poort te selecteren (in stap 13).





3. Open het gedownloadde bestand:

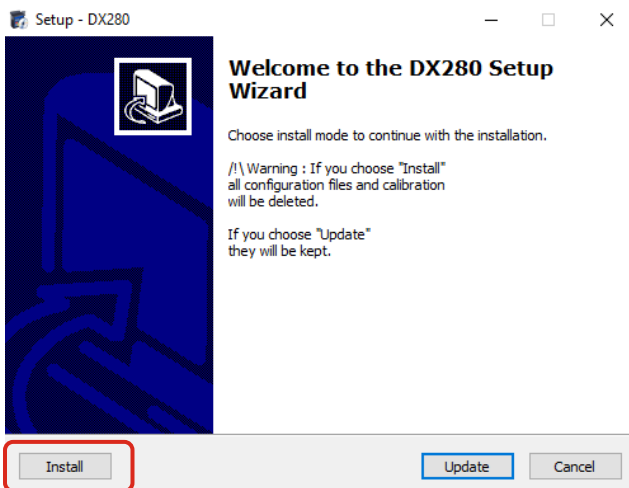
Voor Nederland: "DX280_PN_Netherlands_6.55_2021-11-22_Dutch.exe"

Voor België: "DX280_PN_Belgium_BE.22158_FR_NL.exe"

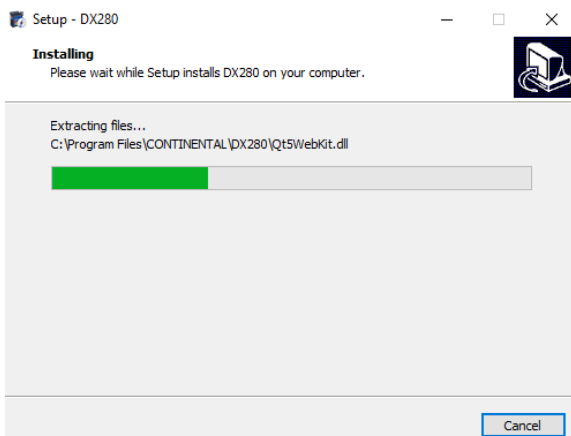
Selecteer "Ja" om de software veranderingen te laten aanbrengen.



4. Selecteer "Install" om de installatie van de software te starten.

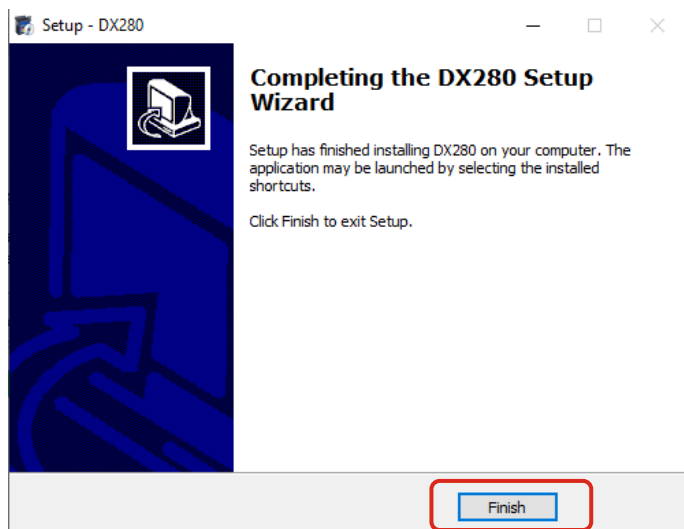


5. Software installatie is bezig.

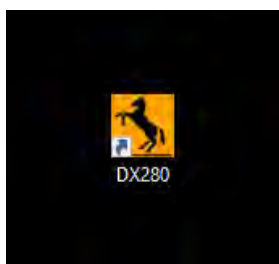




6. Selecteer "Finish".



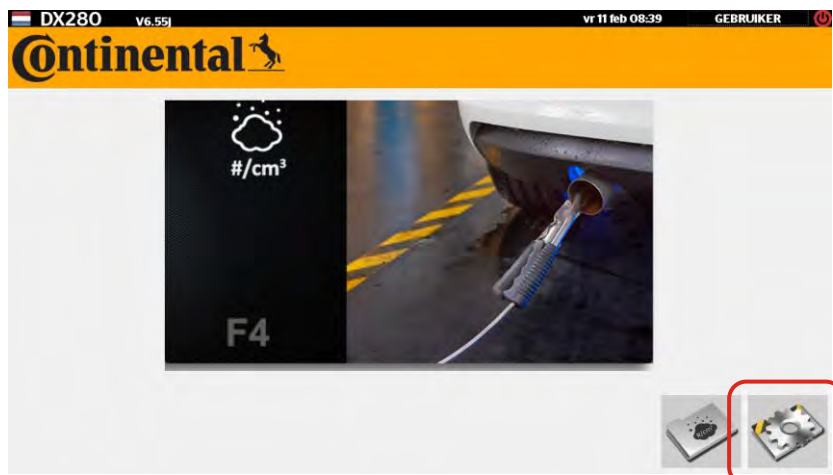
7. Op het bureaublad verschijnt onderstaand icoon. Dubbelklik hierop om het programma te starten.



8. Het programma wordt gestart.

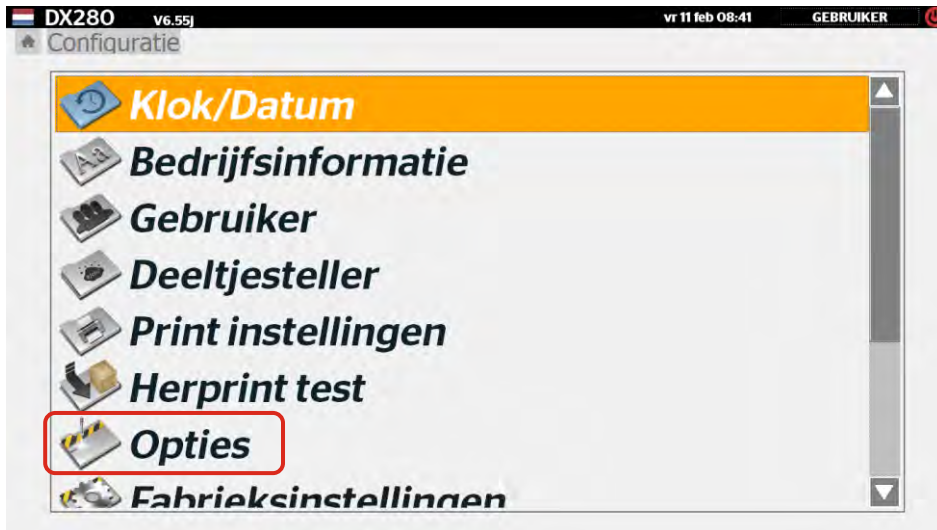


9. Om een communicatie in te stellen met de DX280 moet eerst de Bluetooth COM-poort worden toegevoegd. Selecteer de icoon rechtsonder.





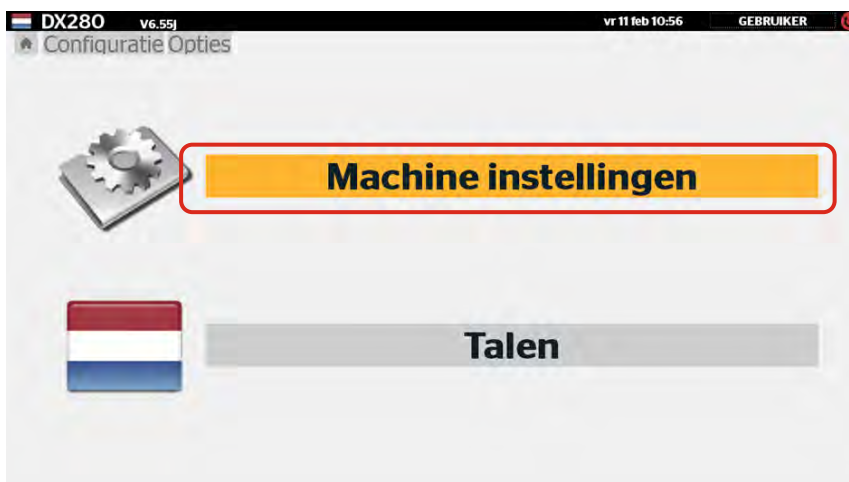
10. Selecteer "OPTIES".



11. Vul als woordwoord de volgende code in: 1614521

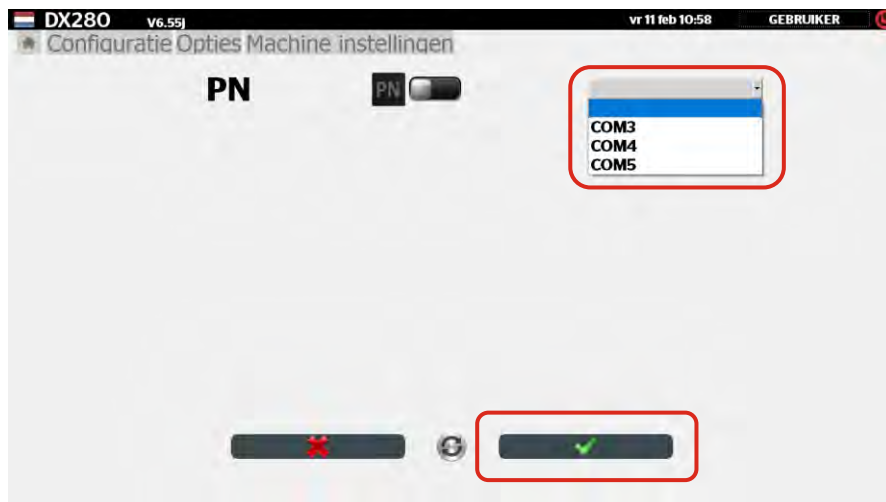


12. Selecteer "Machine instellingen".





13. Selecteer de gewenste COM-poort (zie stap 2.3) en klik op de groene "V". Het programma keert weer terug naar het hoofdmenu.



14. De Continental DX280 DC Advanced is nu klaar voor gebruik.

Hulp nodig? Ons CLEVER DiagnostiX supportteam staat voor je klaar:

+31 (0) 85 076 5000

